



MEETINGS & EVENTS

Mercure **Chantilly** | Réseau Atypio Hotels 3-4 *



MERCURE-CHANTILLY.COM
ATYPIO.COM

TRAVAILLER | RASSEMBLER | **PARTAGER** | EXPLORER | RIRE | PROFITER

AVIS CLIENTS

« Accueil au top, personnel très avenant, et disponible, repas délicieux et petit déj de qualité et très varié, hôtel spacieux et lumineux, cadre magnifique, tout a été parfait malgré le contexte difficile que nous vivons en ce moment. Nous reviendrons avec plaisir lors d'une prochaine réunion commerciale. Merci encore et très bonne journée, A bientôt » N.W Alimentaire 2020

« Bonjour, je tenais encore une fois à vous remercier ainsi que toute votre équipe : les planners, les équipes en cuisine, les serveurs et toutes les personnes qui ont pu intervenir lors de cet évènement. Tous les collaborateurs étaient entièrement satisfaits, tout s'est très bien passé et vos équipes étaient très réactives. La collaboration avec les différents prestataires était également parfaite »
J.P Santé 2020

« « Excellent séjour : accueil repas chambre salle de réunion. Nos participants ont beaucoup apprécié. Merci pour votre investissement pour faire de ce week-end un excellent souvenir, A bientôt »
S.D Formation 2020

SOMMAIRE

p. 4

DESTINATION CHANTILLY

Destination **Proche Ile de France**

Mercure Chantilly & services

Info pratiques & Accès

p. 6

REUSSIR VOTRE EVENT

Notre expertise

Un séjour signature

Un événement clé en main, win-win

p. 7

ORGANISER VOTRE EVENT

Choisir votre forfait vs votre budget

Découvrir nos espaces event

Partager notre programme de fidélité

Echanger avec nos Experts Métiers

p. 09

FOCUS ENGAGEMENTS

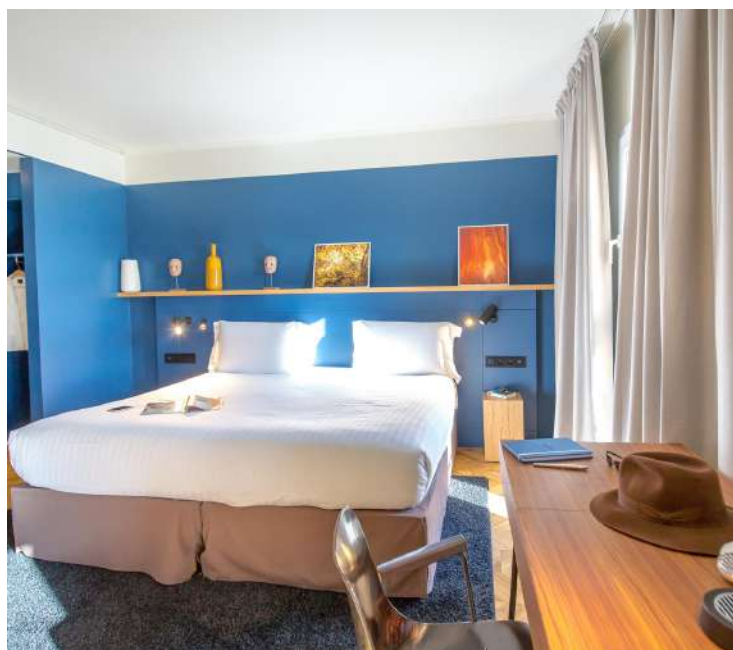
Made in France

Entreprise responsable

Engagements sanitaires



DESTINATION CHANTILLY



Chantilly

BUCOLIQUE | entre lacs et forêt, au cœur du Parc Naturel Régional Oise – Pays de France, véritable poumon vert aux portes de Paris.

HISTORIQUE | Plus de 2000 ans d'histoire de France à partager ! Un véritable bond dans le passé de ce domaine princier.

DYNAMIQUE | Espaces verts pour de grandes randonnées pédestres, cyclistes ou équestre, courses hippiques, entraînements de chevaux de polo, practice et golf sur le resort, (...)

 Cliquez sur la vidéo Chantilly

Notre hôtel

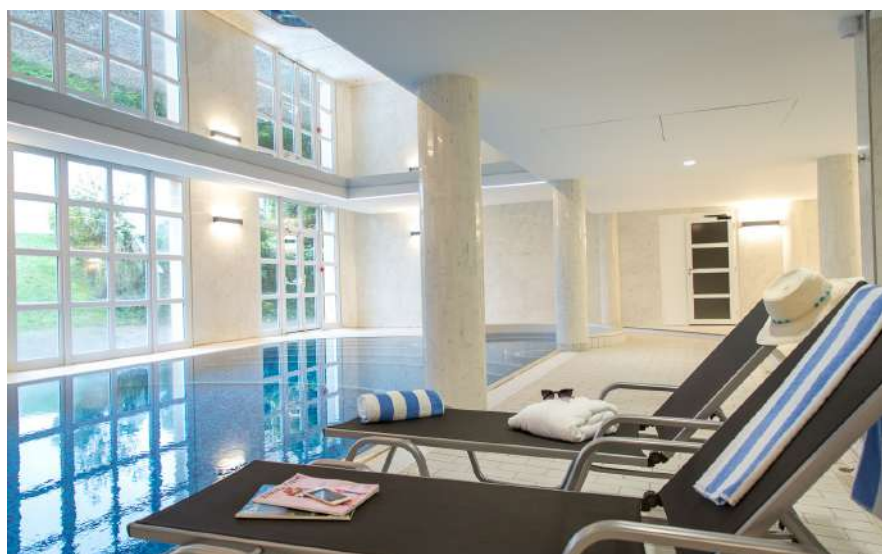
APAISANT... Chant des oiseaux, cerfs, poules d'eau, (...) Un parc paisible de 25 hectares, un golf de 72 hectares.

LIEU DE TOUT LES POSSIBLES... Incroyables volumes intérieurs, extérieurs, des panoramas inoubliables, un hôtel rénové, contemporain, design !

ÉNERGISANT ... Une large gamme d'activités sportives, fun et/ou détente ; de culturelles, loisirs, sont à organiser au sein même du domaine, et/ou dans les environs !

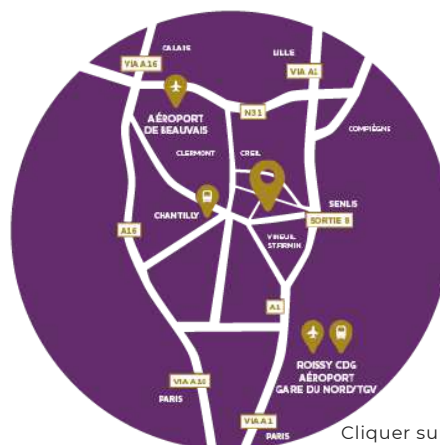
 Galerie Photos de l'hôtel 4*

MERCURE CHANTILLY



ACCES

- 4 route d'Apremont - 60500 Vineuil St Firmin
- À 25 min par l'A1 sortie 8 Senlis
- À 20 min de Gare du Nord puis 10 min en taxi
- À 45 min par l'A1 sortie 8 Senlis



Cliquer sur le rond pour accéder au plan complet

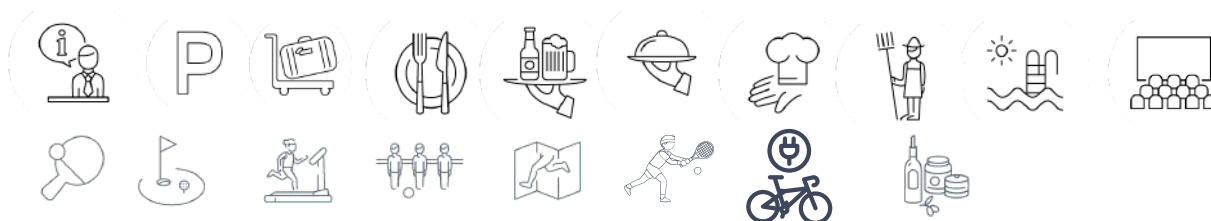
[Site web](#)

[Devis](#)

[Contact](#)

[Newsletter](#)

Services



Chiffres clés

PARKING	500+ 7 bus	SALLES RÉUNIONS	22	PARC	25 HA	CHAMBRES	200	CAPACITE BANQUET	250
EQUIPE dédiée	oui	M ² RÉUNIONS	2000	GOLF	72 HA	TWIN SUITES	177 25	CAPACITE DEBOUT	300

INTÉRIEUR

EXTÉRIEUR

POUR LE PLUS GRAND SALON INTERIEUR

REUSSIR VOTRE EVENT

ECOUTE • REACTIVITE • EXPERTISE

Nos équipes commerciales **Mercure Chantilly & support Atypio** mettent à votre disposition leur professionnalisme & expertise en gestion de groupes et évènements.

Interrogez nous en ligne, recevez confirmation de prise en charge, et votre offre personnalisée en **24h ouvrées !**

Un SEJOUR SIGNATURE

Les établissements du réseau Atypio mettent tout en œuvre pour vous offrir, dans la mesure du possible, un **séjour allingoodtime**, privilégiant la qualité à la quantité, le **Made in France**, les **engagements écologiques possibles** : anti gaspillage • tri • recyclage.

Un EVENT CLE EN MAIN, WIN-WIN

Les **forfaits affaires all inclusive** vous permettront de vivre sereinement votre événement d'entreprise.

Ayons une relation gagnant-gagnant, **confirmez votre événement à J-75** et bénéficiez de **-10% sur votre facture finale !**

Inscrivez vous au **programme de fidélité MEETING PLANNER**, si ce n'est déjà fait. Cliquez ici pour plus d'informations et gagner des points.



FORFAITS

Clés en main



Business

Journée d'étude

à partir de 90€/pers TTC

- Café d'accueil & Pause permanente évolutive au fil de la journée
- Déjeuner buffet business ou 3 plats avec boissons sans alcool
- Location de la salle plénière
- Parking
- Event Manager

Séminaire Résidentiel

à partir de 235€/pers TTC

- Journée d'Etude Business +
- Dîner buffet business ou 3 plats avec vin, eau, café
- Chambre classique
- Petit déjeuner buffet servi au restaurant
- Accès espaces détente *



Serenity

à partir de 110€/pers TTC

- Journée d'Etude Business +
- + Choix supplémentaire déjeuner : finger food, rôtissoire/barbecue
- + Accès à l'Atelier en mode loisirs
- + Cocktail Serenity

à partir de 265€/pers TTC

- Séminaire Résidentiel Business +
- + Choix supplémentaire dîner : finger food
- + Afterwork 1h



Infinity

à partir de 170€/pers TTC

- Journée d'Etude Serenity +
- + Cocktail Infinity

à partir de 325€/pers TTC

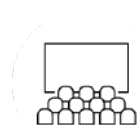
- Séminaire résidentiel Serenity +
- + Afterwork 1h
- + Activité team building au choix

*certains espaces sont soumis à supplément tarifaire

Forfaits valables pour un minimum de 10 participants



Privatisation



Kit Conférence

Visitez nos espaces événementiels



NOS EXPERTISES

Métiers

Faites nous confiance, et recevez, en retour, une assistance personnalisée, nos solutions conçues sur mesure pour répondre à vos besoins.

Notre seule volonté, vous aider à atteindre vos objectifs et vous faire vivre, partager un moment inoubliable.

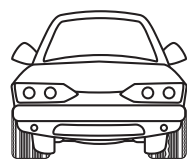
Nous avons une grande expérience en matière d'organisation d'événements réussis, pour des clients d'horizon très différents, grâce à des experts support ou hôtel dédiées aux spécificités tel que la santé, l'automobile, l'art, ou encore la finance.



SANTÉ

- Confidentialité
- Respect des codes réglementaires
- Loi LAC

...



AUTO

- Bornes électriques de rechargement
- Espaces d'exposition intérieur et extérieur
- Prox. circuits d'essai et/ou accessibilité d'autoroute; station essence
- Espaces zone de lavage
- ...



FINANCES

- Organisation d'assemblée générale ou de comité consultatif
- Confidentialité
- ...



GROUPES SPORTIFS

- Mise au vert
- Choix des Menus
- Espaces modelage - kiné, funtime
- Confidentialité
- ...



TEAM BUILDING

- Eveillez vos sens | Faites vos jeux | Soyez créatifs
- Jouez les enquêteurs | Explorez les environs | Retournez en enfance
- Dépensez-vous | Confrontez-vous | Soirée à thème



+ d'infos sur nos team-building



ENGAGEMENTS

SANITAIRES | ALL SAFE

Nous avons investi dans des mesures d'hygiène et de prévention élevées pour assurer votre sécurité.

Le label ALLSAFE, développé avec et approuvé par Bureau Veritas, représente nos nouvelles normes de propreté et de prévention et garantit que ces normes sont respectées dans notre établissement . Démarche en cours.



Cliquez sur l'image pour plus d'infos.



Cliquez sur l'image pour plus d'infos.

DEMARCHE ENVIRONNEMENTALE

Notre volonté est de participer à l'effort nécessaire à la préservation de notre planète. Chez nous, à chacun son rythme, ses envies, ses partages, sans jugement, ni attente, sans obligation et selon un programme qui se veut le plus simple possible :

- Prévention
- Anti- gaspillage
- Trie
- Recyclage

MADE IN FRANCE

Nous privilégions des entreprises françaises, des circuits courts, le locavore. Nos cartes de restaurant sont, ainsi, l'expression du rythme des saisons.

Merci à nos fournisseurs et producteurs pour la qualité de leurs produits, pour leurs investissements au quotidien.

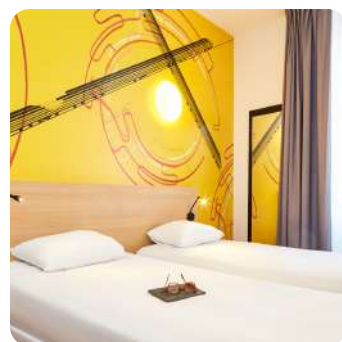
Venez les découvrir, ils contribuent à la qualité de votre séjour :

- Aix&Terra
- Les Ruchers de Geromesnil
- Ma confiture
- D-Vine
- Gustave brasserie (...)



Cliquez sur l'image pour plus d'infos.

#ALLINGOODTIME



↑ Cliquez sur la 1ere image pour + d'infos

TEL. 09.70.249.239